

БПОУ УР «САРАПУЛЬСКИЙ ПОЛИТЕХНИЧЕСКИЙ

Дипломная работа
ТЕМУ: «БУХГАЛТЕРСКИЙ УЧЕТ ПО НАЛОГАМ И СБОРАМ»
НА ПРИМЕРЕ ОРГАНИЗАЦИИ АО «ЭЛЕКОНД»

Выполнила студентка группы 3В

Аскатова Сабина Игоревна

Ддипломный руководитель

Королева Екатерина Сергеевна

Целью дипломной работы является изложение теоретических и методических основ учета расчетов по налогам и сборам на примере предприятия АО «Элеконд».

Для выполнения поставленной цели необходимо решить следующие задачи:

- ▶ рассмотреть классификацию и характеристику налогов и сборов, уплачиваемых организацией;
- ▶ рассмотреть синтетический и аналитический учет расчетов по налогам и сборам;
- ▶ разработать рекомендации по повышению эффективности расчетов по налогам и сборам на примере предприятия АО «Элеконд»

Объектом исследования дипломной работы является предприятие АО «Элеконд»

ОРГАНИЗАЦИОННО-ПРАВОВАЯ ХАРАКТЕРИСТИКА ПРЕДПРИЯТИЯ АО «Элеконд»

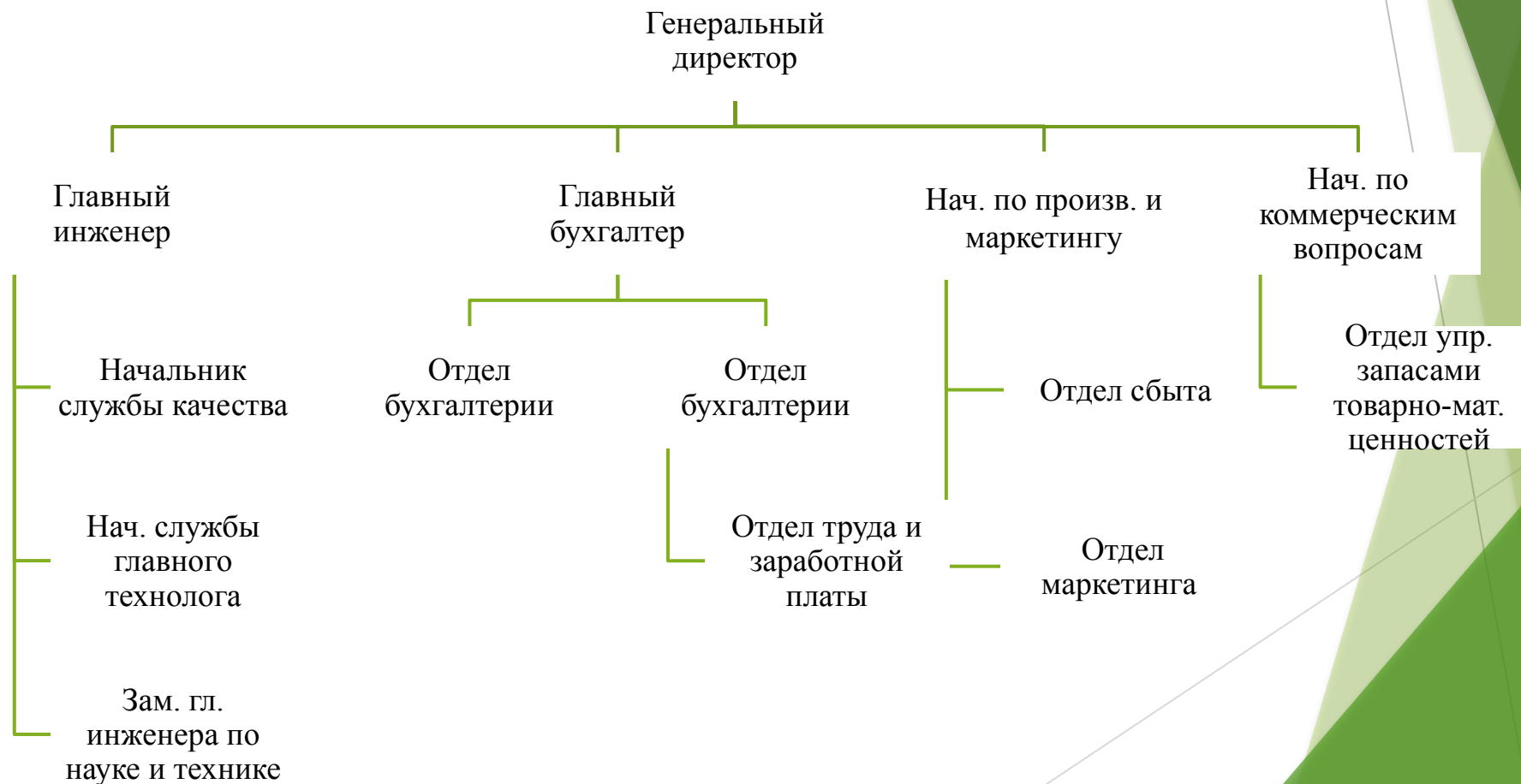
АО «Элеконд» расположено по адресу в Удмуртской Республики, г.Сарапул, улица Калинина, д.3. Зарегистрирована в едином государственном реестре юридических лиц 10.02.1993г.

Основные направления деятельности АО «Элеконд»

- ❖ производству алюминиевых оксидно-электролитических конденсаторов;
- ❖ танталовых объёмно-пористых конденсаторов;
- ❖ танталовых и ниобиевых оксидно-полупроводниковых конденсаторов;
- ❖ а также суперконденсаторов и модулей на их основе.



ОРГАНИЗАЦИОННАЯ СТРУКТУРА АО «ЭЛЕКОНД»



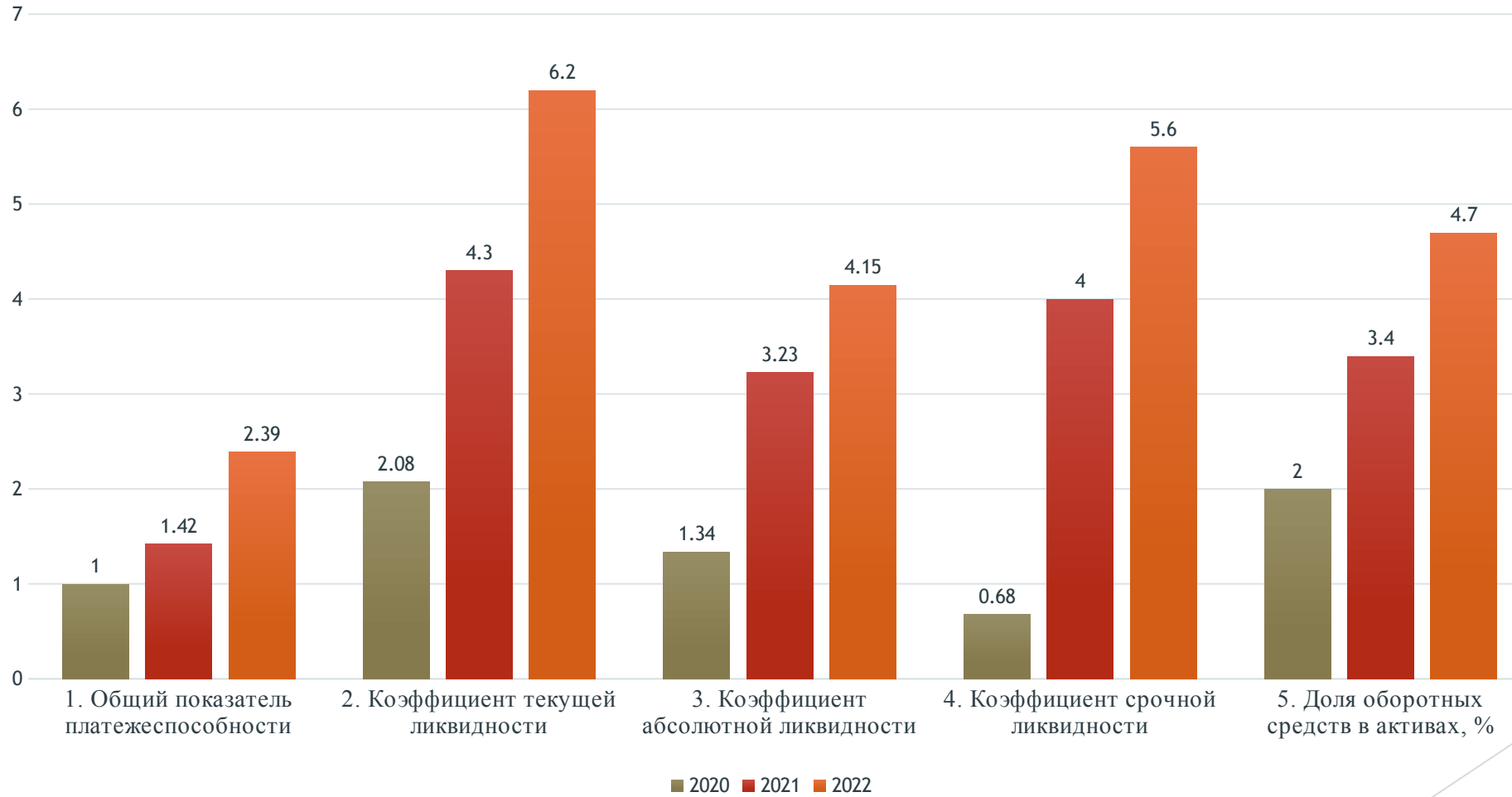
ПРОИЗВОДСТВЕННАЯ СТРУКТУРА АО «Элеконд»







Оценка платежеспособности предприятия



Бухгалтерская служба АО «Элеконд»

Форма учета применяемая в АО «Элеконд»

ДОКУМЕНТАЛЬНОЕ ОФОРМЛЕНИЕ НАЛОГОВ И СБОРОВ АО «ЭЛЕКОНД»

- ❖ Товарная накладная
- ❖ Акт сдачи-приемки
- ❖ Первичные документы расчета с персоналом по оплате труда (например, расчетно-платежные ведомости)
- ❖ Документы, связанные с наличием объектов ОС

Синтетический аналитический учет расчетов по налогам и сборам

- ▶ Характеристика счета 68

Журнал хозяйственных операций по счету 68

- ▶ Таблица с проводками настоящими и карточки

Выводы и предложения

- ▶ Напиши недостатки учета расчетов по налогам и сборам в АО «Элеконд» и пути устранения этих недостатков

**СПАСИБО ЗА
ВНИМАНИЕ !**

